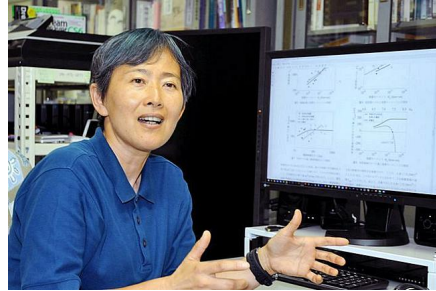


【迫る伊方再稼働】 (2) 「揺れ」への評価に「想定外」ないか

 シェア  ツイート

国内最大級の活断層「中央構造線断層帯」は過去、何度も巨大地震を引き起こしている。

高知大学理学部の松岡裕美准教授（地質学）によると、大地震は過去7千年で少なくとも5回あった。



「伊方原発の基準地震動は最低クラスだ」と指摘する松岡裕美准教授（高知市の高知大学朝倉キャンパス）

直近は1596年の慶長豊後地震で、震源は別府湾。マグニチュードなどは不明だが、別府湾沿岸は大津波で壊滅的な被害を受けたことが分かっている。数日間のうちに京都などでも大地震が発生したという。

西日本を東西に横断するこの活断層は、四国電力伊方原発（愛媛県伊方町）北側の海域を走る。距離は6～8キロ。地質学上では「活断層の真上」とも言える立地が、再稼働を巡る不安の根底にある。

中央構造線で地震が起きた場合、伊方原発は安全なのか。

原子力規制委員会の審査に対し、四国電力は「中央構造線による地震が最も大きな影響を与える」とした。その上で、安全設計の基礎をなす基準地震動について「最大650ガル」と設定した。

ガルは地震の揺れの強さを示す数値で、数字が大きいくほど揺れは強く、より強固な耐震性が必要になる。

■ ■

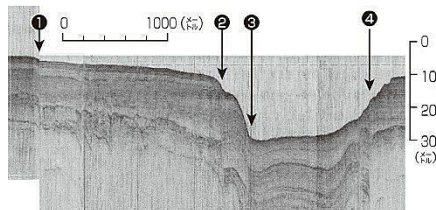
揺れの「想定外」はこれまで、日本の原発で何度か起きている。

2011年の東日本大震災では、東北電力女川原発（宮城県）で基準地震動580ガルを上回る636ガルの揺れを観測した。

2007年の新潟県中越沖地震では、東京電力柏崎刈羽原発の揺れが最大1699ガル。想定4倍近くにもなった。

松岡准教授は言う。

「女川原発は伊方原発と同じく固い地盤の上にあります。東日本大震災後、女川の基準地震動は千ガルに引き上げた。女川と震源までの距離は約50キロ。それなのに（中央構造線間近の）伊方は650ガル。それでいいのか、と」



※伊方沖の音波探査による海底下の断面図。①～③が、過去に繰り返し地震を起こしている断層。④は伊方原発から約6kmの海底(高知大学の岡村研究室提供)




クラウド無線LAN **Hypersomax**
法人向け無線LAN / 『管理しない』 という選択
詳しくはこちら

アクセスランキング 一覧

- | 24時間 | 1週間 | 1ヶ月 |
|----------------------------------|-----|-----|
| 01 漁獲高4年連続日本一 第83佐賀明神丸が高知県黒潮町に帰港 | | |
| 02 高知南中高校と高知西高校の統合校名4候補が決まる | | |
| 03 しんじょう君ツイッターのフォロワーが高知県須崎市の人口超す | | |
| 04 高知県日高村のオムライス街道3年目 経済波及効果は2億円 | | |
| 05 NY円、105円前半 | | |
| 06 39キロのアカメ 高知市の浦戸湾で“世界新記録” | | |
| 07 高知県の町本川地域の紅葉と桜が見頃 春と秋に開花の四季桜 | | |
| 08 高知県産ショウガで伊藤園が炭酸飲料「本生姜スパークリング」 | | |
| 09 高知市でコナンや桂歌丸さんなどの直筆色紙をチャリティー即売 | | |
| 10 高知県の町で議会が副町長の人事案を否決 町長選のしこり? | | |

T.U.F. ZAIRL
焼肉から煙が出るその常識を覆す
40万台突破 赤外線卓上調理器

特集 一覧

 【移動高知新聞 ふれあい高知in日高村】エンコウになりきるぞ

中央構造線を早くから問題視してきた高知大学防災推進センターの岡村眞特任教授もこう言う。

「3号機稼働の1994年当時、基準地震動（473ガル）は『中央構造線は活断層ではない』との前提でした。それを基に造った原発を補強しても、ぼろ屋につかえ棒をするようなものです」

■ ■

「滑り量」と呼ばれる断層の「ずれ」に関する想定にも疑問が残る。

中央構造線は東西に長い。四国電力は、長さ480キロが連動して動いた場合を想定。伊方原発前の海域下では、断層の平均滑り量を2・6～5・8メートルと算出した。

これに対しても松岡准教授は「過小評価ではないか」と言う。

「長さ480キロで平均滑り量2・6メートル」などとする四国電力の算定は、国内研究者の論文が基になっている。一方、同じ論文で長さ54キロの地震の場合、平均滑り量を2・5メートルとした。

断層の動く長さが約9倍になっても「ずれ」の差がほとんどない。

「断層が長くなると滑り量も大きくなるはず。だから『480キロで2・6メートル』は明らかにおかしい。その論文に基づけば、伊方原発付近の平均滑り量は最低でも3メートルほどになります」

■ ■

こうした指摘に、四国電力は真っ向から反論する。

広報部の笹谷誠志副部長は「断層の長さが50キロを超えると、滑り量は飽和傾向になります」と指摘する。

2016年4月に熊本地震が起きると、震度7クラスの地震が連続した場合の安全対策にも懸念が広がった。原子力部の杉原雅紀・耐震設計グループリーダーは「連続した大地震は設計上想定していない」とした上で言う。

「（原子炉格納容器など）重要な設備は千ガル程度まで耐震性があります。揺れて原子炉破壊には至らないでしょう」

関連記事

もっと見る

伊方原発3号機の再稼働から1カ月 トラブル続き根強い不安 (2016.09.13 08:10)

四国電力の伊方原発3号機が検査終了し「営業運転」を再開 (2016.09.08 08:12)

伊方原発の事故を想定し梶原町で高知県内初の避難訓練 (2016.09.05 08:34)

伊方原発2号機の配管にひび 四国電力「環境への影響ない」 (2016.09.02 08:10)

伊方原発3号機の水漏れ復旧 四国電力がパッキン交換 (2016.08.28 08:30)

伊方原発3号機で水漏れ 再稼働後で初のトラブル (2016.08.27 09:05)

伊方原発3号機の発電開始 9月7日通常運転へ (2016.08.16 08:05)

伊方原発3号機が「臨界」到達 15日に発電と送電を開始 (2016.08.13 14:40)

伊方原発の再稼働「企業の論理」色濃く 崩れる「安定供給神話」 (2016.08.13 08:05)

伊方原発3号機が再稼働 四国電力は「初日の作業順調」 (2016.08.13 08:05)

伊方原発の前で市民が怒りの声「国、県は責任取れやしない」 (2016.08.13 08:04)

伊方再稼働を高知県内企業は冷静「歓迎」「値下げ望み薄」 (2016.08.13 08:04)



【移動高知新聞 ふれあい高知in日高村】 レストラン高知



【移動高知新聞 ふれあい高知in日高村】 夜なべ談議



【移動高知新聞 ふれあい高知in日高村】 日高サッカー学校



【移動高知新聞 ふれあい高知in日高村】 食・人ひだか(4)龍鳳

facebook



高知新聞にゅーすけ

このページに「いいね!」 7,416



高知新聞にゅーすけ
20時間前

11/24高知県でカシオワールドオープン観戦ツアーの参加者募集
プロゴルファーによる解説や、大会記念のグッズのプレゼント、プロとの交流会などの特典も
「ミリカメンバーズ」の女性限定30名で応募者多数の場合は抽選
<http://www.kochinews.co.jp/article/61422/>

ミリカメンバーズ限定

地元出身、片側大賞選手を応援しよう!

twitter

@Kochi_newsさんのツイート



高知新聞 (公式)Kochinews
@Kochi_news

【高知新聞 11月12日の朝刊から】
高知県黒潮町で「潮風のキルト展」 多彩な50点が松原を飾る
11県から集まった大小50点を展示、13日まで。
kochinews.co.jp/article/61669/
#高知新聞



6時間



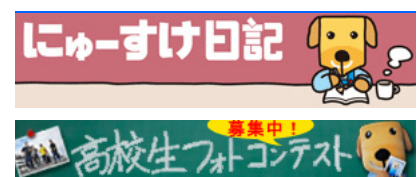
高知新聞 (公式)Kochinews
@Kochi_news

【高知新聞 11月12日の朝刊から】
高知市で「硯田社」書展 思い込めた作品55

埋め込む

Twitterで表示

高知新聞からのお知らせ



伊方原発3号機が再稼働 5年4カ月ぶり 新基準5基目 (2016.08.12 14:31)
 伊方原発再稼働に市民が抗議 「地震不安」「電気足りている」 (2016.08.12 14:30)
 四国電力の伊方原発3号機がきょう再稼働 あす朝に「臨界」 (2016.08.12 08:10)
 伊方原発の再稼働 高知県西部で不安の声「もし事故起きたら」 (2016.08.11 09:35)
 8月12日に四国電力が伊方原発3号機を再稼働 (2016.08.11 09:30)
 高知県が原発事故の避難計画を策定 広域避難4ルート提示 (2016.08.11 08:25)
 四国電力が12日午前伊方原発3号機を再稼働 営業運転は9月 (2016.08.06 08:15)
 伊方原発3号機のポンプが復旧 再稼働は8月11日ごろ (2016.08.02 08:11)



高知新聞紙面への投稿先

高知新聞 NIE

企業情報・採用情報

記事データのご利用

後援申請の用紙

◆新聞広告ガイド

カテゴリ：政治・経済、迫る伊方再稼働、選挙・政治

Powered by Google

外壁塗装の適正価格は？ ANAのふるさと納税

もうすぐ、食えなくなる
仕事 - 政府の統計データ
から判明。

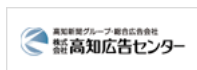
39キロのアカメ 高知
市の浦戸湾で“世界新記
録”

広告 外壁塗装の窓口

広告 furusato.ana.co.jp

広告 directsales.jp

kochinews.co.jp



47NEWS参加社一覧

北海道新聞 室蘭民報 河北新報 東奥日報 デーリー東北 秋田魁新報 山形新聞 岩手日報 福島民報 福島民友新聞 産業経済新聞 日本経済新聞
 ジャパンタイムズ 下野新聞 茨城新聞 上毛新聞 千葉日報 神奈川新聞 埼玉新聞 山梨日日新聞 信濃毎日新聞 新潟日報 中日新聞 中部経済新聞
 伊勢新聞 静岡新聞 岐阜新聞 北日本新聞 北國新聞 福井新聞 京都新聞 神戸新聞 奈良新聞 紀伊民報 山陽新聞 中国新聞 日本海新聞 山口新聞
 山陰中央新報 四国新聞 愛媛新聞 徳島新聞 高知新聞 西日本新聞 大分合同新聞 宮崎日日新聞 長崎新聞 佐賀新聞 熊本日日新聞 南日本新聞
 沖縄タイムス 琉球新報 共同通信

Copyright © 2006 The Kochi Shimbun. All Rights Reserved.

掲載の記事・写真・イラストなど、すべてのコンテンツの無断複製・転載・公衆送信等を禁じます。すべての著作権は高知新聞社に帰属します。